

Smart

Mode d'emploi



SMart, c'est quoi?

SMart est une **entreprise sociale** née en Belgique en **1998** qui se développe dans 8 pays européens. Son activité principale est d'**accompagner des travailleurs autonomes**, notamment issus du **secteur créatif**, à développer leur propre activité dans un **cadre sécurisé**.

Pour qui?

Pour **TOUS** ceux qui ont besoin de développer leur **propre activité** dans un **cadre sécurisé**.

+ Nos services:

- + Information
- + Formations
- + Service juridique
- + Leasing
- + Crowdfunding
- + SMartAgora
- + ...



Coût de gestion: 6,5%



SMart - Actualité

2015 – 2016 : Une démarche unique de **consultation** et de **participation** de l'ensemble des parties prenantes (**membres** usagers, **donneurs d'ordre**, **partenaires** sociaux et économiques, **travailleurs** permanents,...) portant sur l'avenir de SMart.

+ Objectif

+ Transformer SMart en **coopérative européenne** au cours de l'année **2016**



Le partenaire de votre parcours créatif

En tant que membre, [gérez](#) et [financez](#) vos projets en toute simplicité.

Nous vous [conseillons](#), [vous informons](#) et [défendons](#) vos droits.

> [En savoir plus](#) > [Sessions d'information](#) > [Devenir membre](#)

Mon espace personnel

[Se connecter](#)

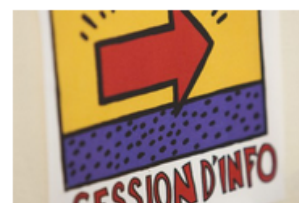
Pas encore membre? Des [sessions d'info](#) sont organisées près de chez vous.



Enquête: revenus irréguliers et protection sociale
Nous collaborons à



« Est-ce bien nécessaire de financer les artistes? » – Charleroi 03/02
Nous participons à une soirée organisée par microStart autour du financement des projets



Nouvelle session d'info: « Smart: mode d'emploi »
Dès janvier, une session d'information unique pour tout savoir sur nos outils.



Appel à candidatures pour le « Parcours – 40 »
Vous êtes un jeune artiste de moins de 40 ans et vous rêvez d'exposer votre travail dans le

Nos outils

+ Via outils SMart → travail salarié

+ Contrat

Prestation avec un client/donneur d'ordre identifié et une tâche définie
→ solution simple

+ Activité

Activité professionnelle multifacette, travail en collectif, frais professionnels importants, touchant des subsides ou droits d'auteur, etc.



Le contrat

+ VOUS

- + Négociez avec le donneur d'ordre (prestation, prix, dates)
- + Déclarez votre prestation en ligne et nous la renvoyez signée par les deux parties

Attention: la déclaration doit toujours être encodée avant de travailler

+ NOUS

- + Facturons au donneur d'ordre
- + Versions aux institutions compétentes les charges sociales à retenir
- + Payons votre salaire net dans les 7 jours ouvrables
- + Mettons à disposition les documents sociaux



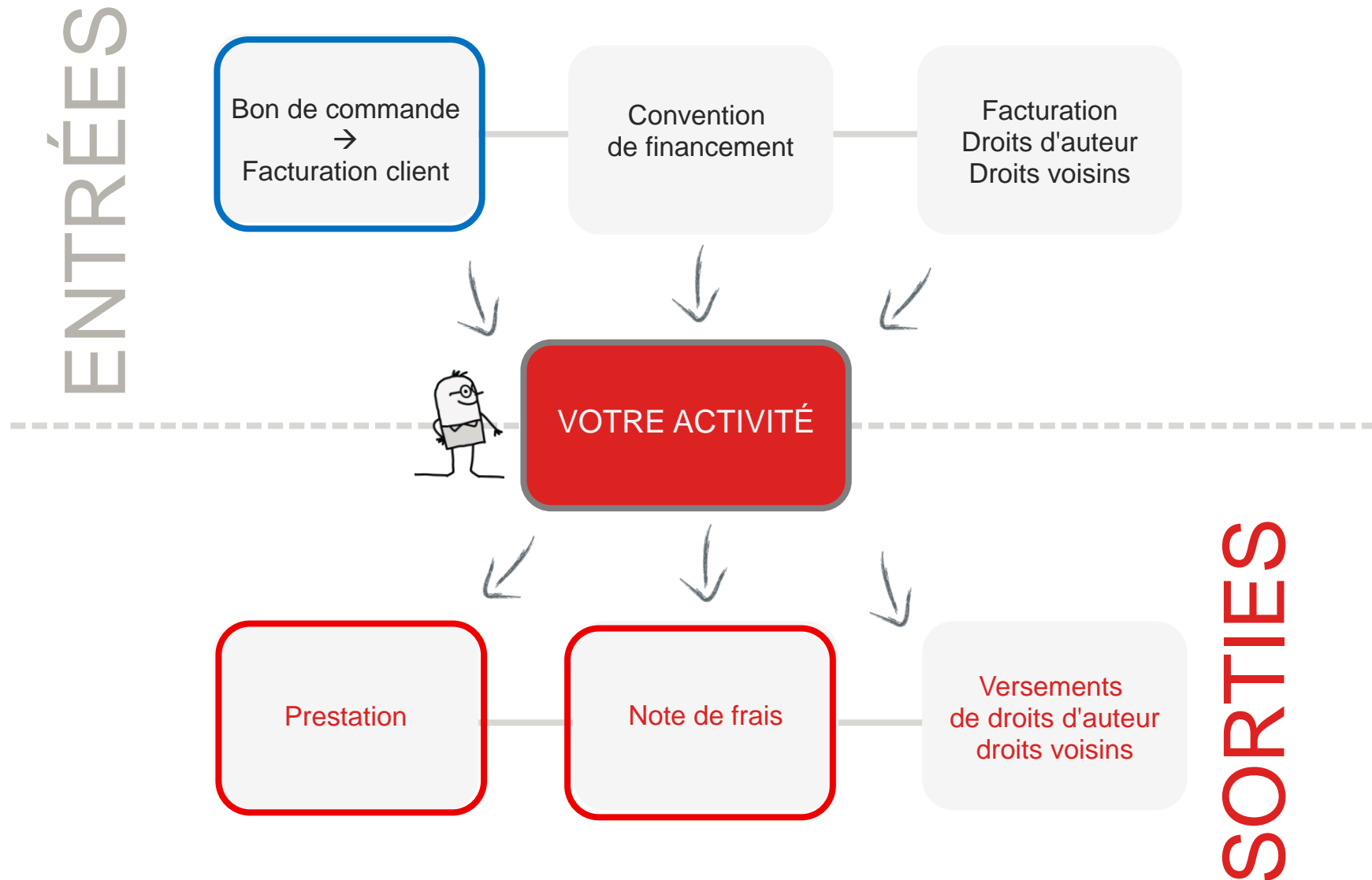
L'Activité

+ Pour les professionnels

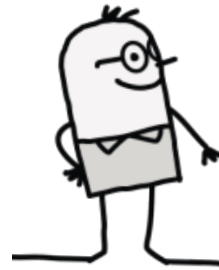
- + ayant une activité professionnelle **multifacette**
- + ayant un **collectif** ou des associés
- + ayant une palette de **frais professionnels** assez large
- + recevant des **subsides**
- + facturant des **droits d'auteur**
- + facturant des **cours** ou **vendant** des œuvres



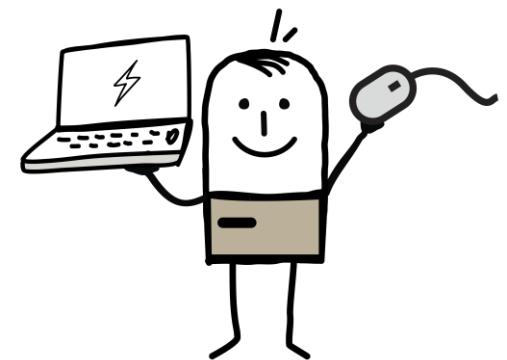
En pratique



SMart près de chez vous



De nombreux conseillers à votre service, n'hésitez pas à leur parler de votre projet !



www.smartbe.be